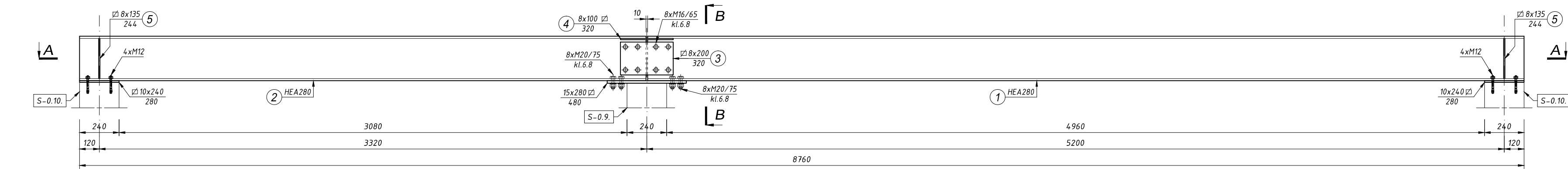
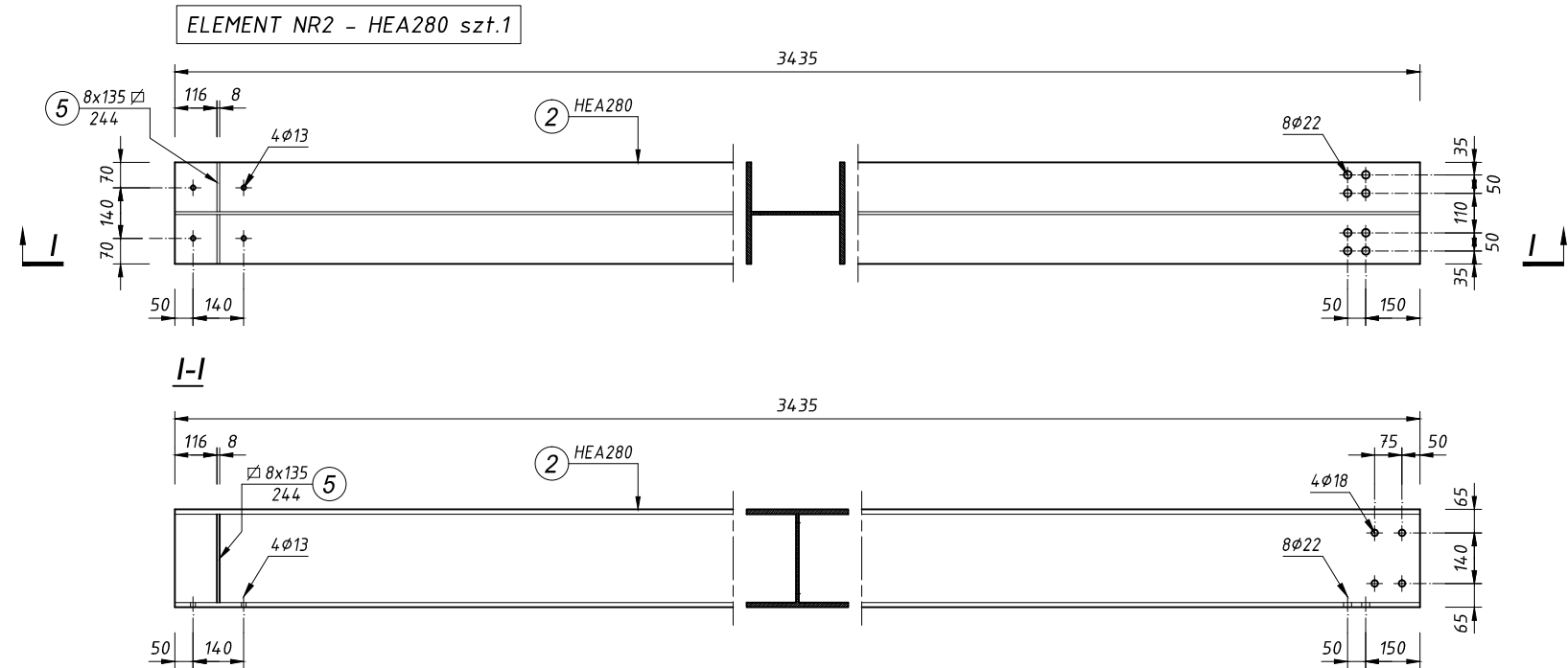


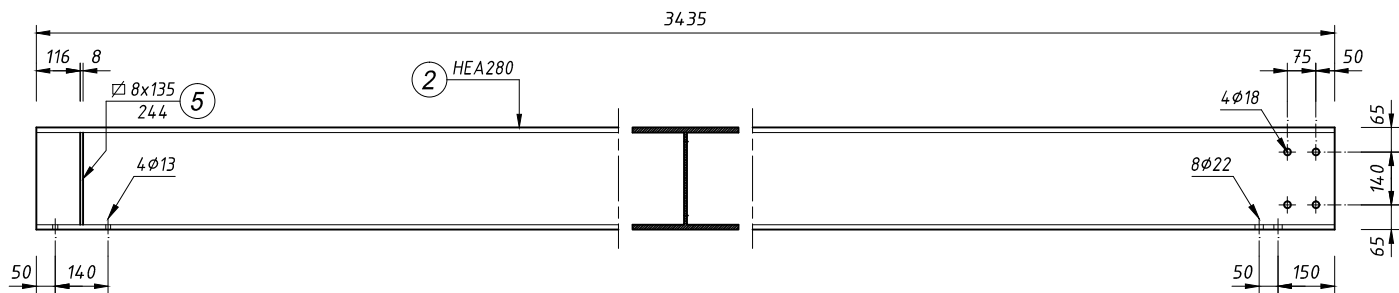
P-0.10. PODCIĄG STALOWY szt.1



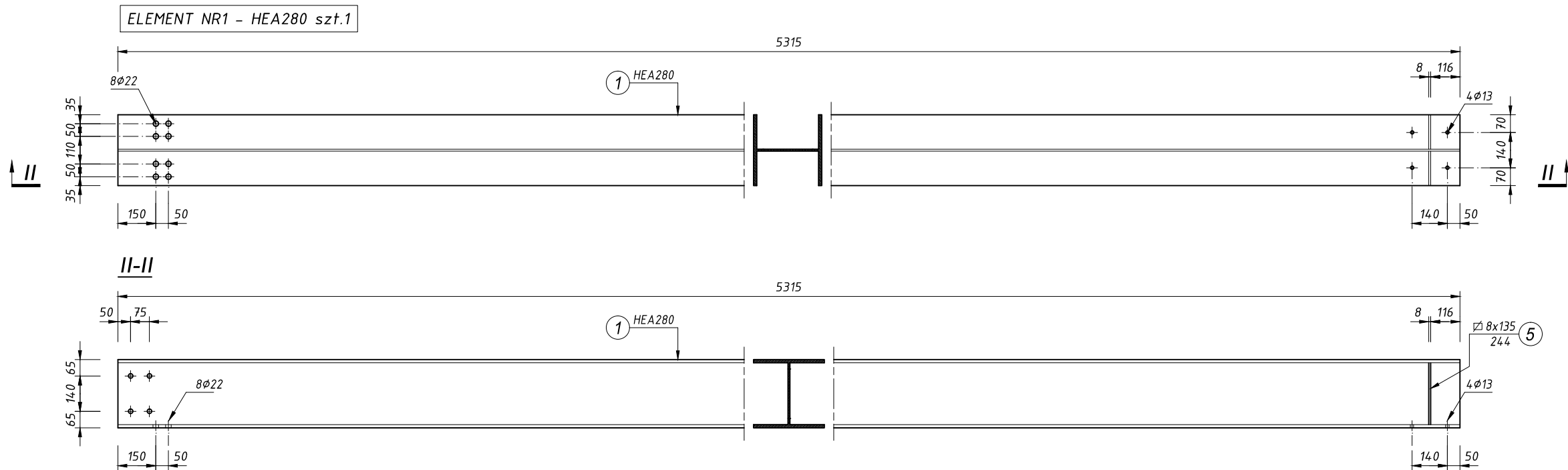
A-A



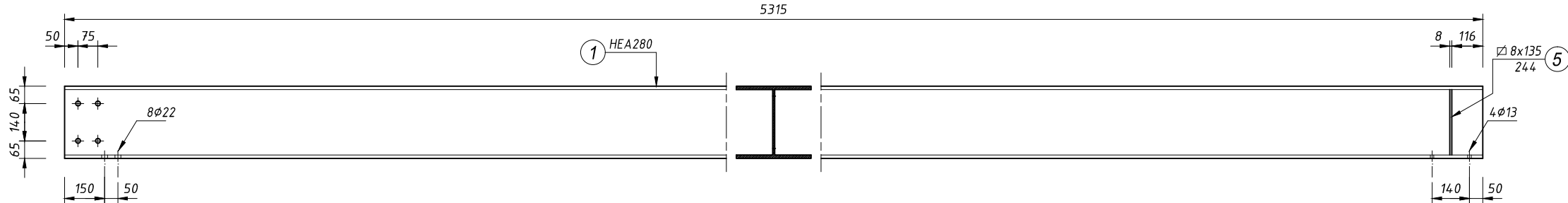
I-I



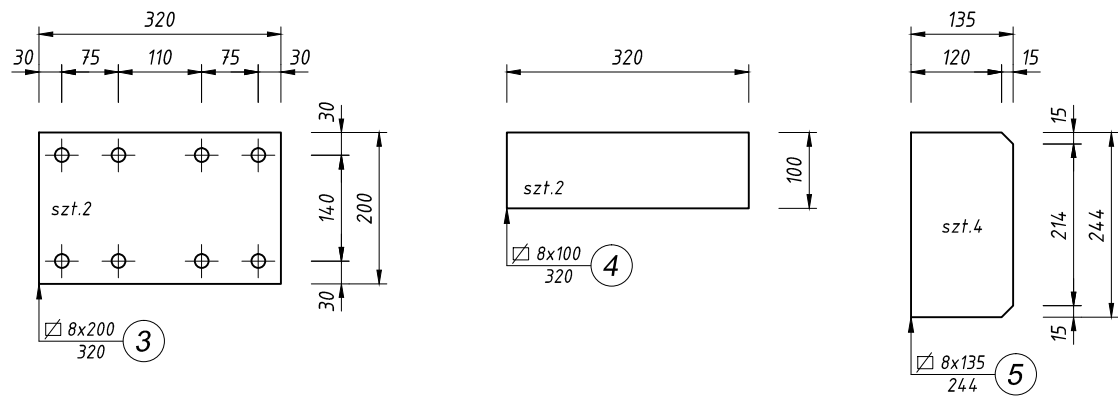
A-A



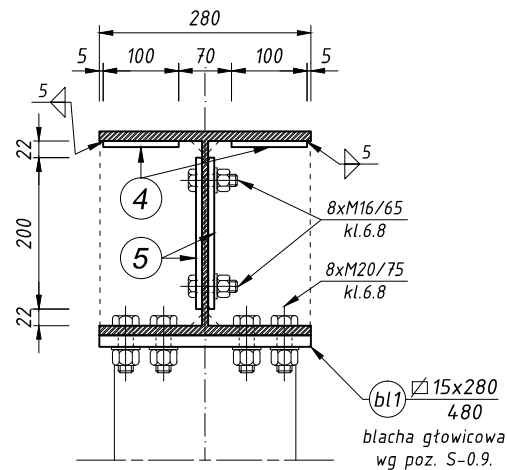
II-II



BLACHY - SKALA 1:10



B-B - SKALA 1:10



PODCIĄG STALOWY P-0.10.

Ozn.	ELEMENT	DŁUGOŚĆ	ILOŚĆ	CIĘŻAR JEDN.	CIĘŻAR 1 szt.	CIĘŻAR CAŁKOWITY	MATERIAŁ
		[mm]	[szt.]	[kg/m]	[kg]	[kg]	
1	HEA280	5315	1	76,40	406,07	406,07	St35
2	HEA280	3435	1	76,40	262,43	262,43	St35
3	bl. 8x200	320	2	-	4,02	8,04	St35
4	bl. 8x100	320	2	-	2,01	4,02	St35
5	bl. 8x135	244	4	-	2,02	8,09	St35
RAZEM						689	

UWAGA !
- blachy głowicowe wg rys. konstr. słupów S-0.9.; S-0.10.;

NAZWA PROJEKTU - ROZBUDOWA, PRZEBUDOWA I REMONT BUDYNKU STRAŻNICY OCHOTNICZEJ STRAŻY POŻARNEJ Z PRZEZNACZENIEM NA LOKALNY OŚRODEK KULTURY W MIEJSCOWOŚCI OLSZEWKA			
ADRES PROJEKTU - OLSZEWKA, DZ.NR 251/1, 251/3 , GMINA JEDNOROŻEC			
INWESTOR - GMINA JEDNOROŻEC UL. ODRODZENIA 14, 06-323 JEDNOROŻEC			
FAZA PROJEKTU: PROJEKT WYKONAWCZY		BRANŻA: KONSTRUKCJA	
RYSUNEK: PODCIĄG STALOWY P-0.10.		SKALA	NR RYS.
PROJEKTANT:		1:20	12
		DATA:	NR STRONY
		MARZEC 2017 R	15